

## Jeudi 8 août

### VISITE DE COUR-SUR-LOIRE Relais du Tourisme

Promenade découverte :  
l'église, le château, les quais,  
les belles maisons, le fleuve...

RdV à 15 h, devant  
l'église de Cour-sur-Loire



## Du lundi 19 août au dimanche 15 septembre



### PATRIMOINE RURAL BÂTI Maisons paysannes de France (MPF)

Photographies, conseils,  
matériaux, techniques

Exposition moulin de  
Rochechouard

## Mardi 3 septembre

### L'ÉGLISE DE COUR-SUR-LOIRE Relais du Tourisme

Visite guidée et commentée.

RdV à 15 h devant l'église de  
Cour-sur-Loire



### Dimanche 22 sept. JOURNÉE DU PATRIMOINE Déambulation artistique Ateliers de peinture et maisons remarquables à Suèvres

De 10 h à 18 h parcours fléché

## Dimanche 27 octobre

LA RANDONNÉE D'AUTOMNE Relais du Tourisme  
3 circuits balisés : 8, 12 et 20 km. À partir de 7 h 45, terrain de loisirs.

## LE MOULIN DE ROCHECHOUARD

### UN LIEU VIVANT D'HISTOIRE ET DE CULTURE

Propriété de l'ASME (Association pour la sauvegarde des moulins à eau du Loir-et-Cher), le moulin est animé par le Relais du Tourisme Suèvres-Cour-sur-Loire qui organise régulièrement des visites, des expositions, des manifestations artistiques ou culturelles, du 1er mai à la mi-septembre.

Documentation, brochures touristiques et historiques.

### Ouverture gratuite au public



- Du 1er mai au 9 juin : samedis, dimanches, jours fériés de 15 h à 19 h.
- Du samedi 15 juin au samedi 31 août : tous les jours de 15 h à 19 h.
- Du 1er au 22 septembre : samedis, dimanches de 15 h à 19 h.

Visites guidées pour groupe de 7 à 8 au moins  
Sur réservation, même hors saison :  
le moulin (adulte 2 €, enfant 1 €), Suèvres ou Cour-sur-Loire (adulte 5 €)



Audio guide



Site du RT

Relais du Tourisme. Tél : 02.54.87.84.41. Site : [si.suevres.com](http://si.suevres.com)

Mail : [rit.suevrescour@gmail.com](mailto:rit.suevrescour@gmail.com)



Soutenez notre action par votre adhésion : 10 € ou plus à l'ordre du Relais du Tourisme Suèvres-Cour-sur-Loire. Place de la mairie, 41500 Suèvres



## Relais du Tourisme Suèvres-Cour-sur-Loire SAISON 2019



## Mardi 1er mai, We du 4 au 5, mercredi 8 mai

### ART TEXTILE Fabienne Leroy

Sacs, patchwork, couvertures,  
vêtements, écharpes.



Exposition,  
moulin de Rochechouard

## We du 11 au 12 mai et du 18 au 19 mai



### ÇA CARTONNE Atelier mérois : Passion au bout des doigts

Meubles en carton

Exposition,  
moulin de Rochechouard

## Du samedi 18 au dimanche 26 mai

### OMBRES ET LUMIÈRES par 30 peintres amateurs

L'artiste préféré du public choisit  
le thème de l'année suivante

Église Saint-Lubin Suèvres

Le Nouveau-né,  
Georges de la Tour, 1648.



## Mardi 21 mai



### VISITE DES ÉGLISES DE SUÈVRES Relais du tourisme

Visite guidée des églises  
Saint-Christophe et Saint-Lubin

RdV à 15 h devant l'église  
Saint-Christophe

## Samedi 25 et dimanche 26 mai

### PASSION ET FANTAISIE Georges de Cadoudal

Huiles et aquarelles

Exposition,  
moulin de Rochechouard



## J. 30 mai (Ascension), We 1-2 et 8-9-10 juin (Pentecôte)



### UN D'ÉCORÈVE Stéphanie L

Recycler pour décorer, l'art du recyclage.

Exposition,  
moulin de Rochechouard

## We du 15 au 16 juin et du 22 au 23 juin

### ENTRE CIEL ET TERRE Solène Lasnier et Stéphanie Bardoux

Peintures et objets en bois

Exposition, moulin de  
Rochechouard



## Du samedi 29 juin au vendredi 12 juillet



### FER ET COULEURS Monique Godillon, Jean-Pierre Renard

Peintures et sculptures

Exposition, moulin de  
Rochechouard

## Du samedi 13 au vendredi 26 juillet

### POP-UP Jackie Gaveau

Les livres animés de Jackie

Exposition, moulin de  
Rochechouard



## Mardi 16 juillet



### VISITE DE SUÈVRES Relais du Tourisme

Visite guidée : patrimoine,  
lavoirs, moulins, rivières...

RdV à 15 h devant  
l'église Saint-Christophe

## Du samedi 27 juillet au dimanche 4 août

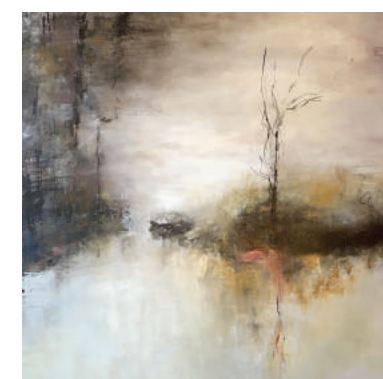
### DE FIL EN AIGUILLE Danielle Colombier et l'atelier broderie du Bec

Points comptés, points de croix,  
de tige, de chaînette, jours,  
hardinger...

Exposition, moulin  
de Rochechouard



## Du lundi 5 au dimanche 18 août



### NATURE ABSTRAITE Marie Tain

Peintures

Exposition, moulin de  
Rochechouard