

Dimanche 1er avril

OUVERTURE

Moulin de Rochechouard

PARCOURS DU COEUR

Participation aux trois circuits pédestres ou cyclistes organisés par la mairie : 5, 8 et 12 km



1er avril et week-end de Pâques : 7, 8, 9 avril



OEUF DE PÂQUES

Trudy Fleury

Minutieux travail de peinture et de gravure sur des oeufs

Exposition,
moulin de Rochechouard

Du samedi 28 avril au mardi 1er mai

TEXTILES DE RÊVE

Françoise Bourghol

Tableaux de soie, étoffes de laine, éventails décorés, écharpes, tentures murales

Exposition,
moulin de Rochechouard



Du samedi 5 au mardi 8 mai (8 mai férié)



NIDS D'OISEAUX

Ligue de protection des oiseaux du Loir-et-Cher.

Exposition,
moulin de Rochechouard

SORTIE ornithologique

Mardi 8 mai de 9 h à 12 h.
RdV à 9 h au moulin de Rochechouard

Photo : Roger Soulas

Du samedi 12 au dimanche 20 mai

LE VENT

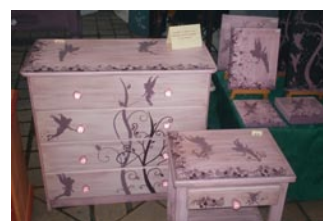
Trente peintres exposent

Thème imposé : le vent.
Le peintre préféré du public choisit le thème de l'année suivante.

Exposition,
église Saint-Lubin



Du jeudi 17 au dimanche 20 mai



BÉACRÉATION

Béatrice Bourguin

Meubles peints, créations originales

Exposition,
moulin de Rochechouard

Du 26 au 28 mai (Pentecôte) et du 2 au 3 juin

PEINTURES

Bruno Salaün

Portraits étonnants, pleins d'humour, en bois et reliefs, peints à l'acrylique

Exposition,
moulin de Rochechouard



Dimanche 3 juin



LES CRÊPES DE MADO

Animation dans le cadre du Comice agricole de Mer sur le thème : «Du blé au pain».

Dégustation de crêpes,
moulin de Rochechouard
de 16 h à 19 h.

Dimanche 10 juin

JOURNÉE DU TRICOT

Rencontre des amoureux des aiguilles et des pelotes de laine.

Animation, moulin de Rochechouard



Samedi 16 et dimanche 17 juin



JOURNÉE DU PATRIMOINE

Suzanne Breton

Dégustation d'asperges vertes,
Moulin de Rochechouard

Angéline Mornay. Dégustation de produits et vins du terroir
Au bonheur des hôtes, 18 rue Nationale, Fleury, de 14 h à 18 h

Les 16 et 17 juin, les 23 et 24 juin

MEUBLES EN CARTON

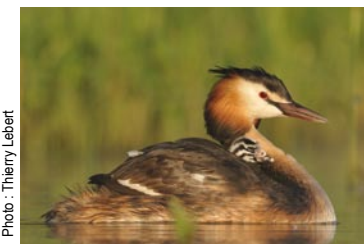
Joëlle Bazerque

Meubles solides et beaux fabriqués avec du carton et de la colle.

Exposition,
moulin de Rochechouard



Du 30 juin au 15 juillet



LA FAUNE ET LA FLORE
Thierry Lebert et l'ACPC
(Association de chasse photographique du Centre).

Exposition,
moulin de Rochechouard

Dimanche 1er juillet : la Loire à vélo en fête

Accueil des cyclistes au moulin de Rochechouard

Photo : Thierry Lebert

Jeudi 12 juillet : visite de Cour-sur-Loire

RdV : 15 h, place de l'église de Cour-sur-Loire

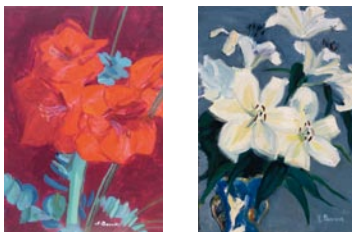
Du 16 au 30 juillet

PEINTURES

Maryse Barnier

Huiles et aquarelles

Exposition,
moulin de Rochechouard



Du 1er au 15 août



LES ABEILLES

Conseil général avec
les apiculteurs du Loir-et-Cher

Exposition, moulin de Rochechouard

Mardi 7 août : visite de Suèvres

RdV : 15 h, place de l'église de Suèvres

Du 16 août au 30 septembre



LES FÊTES à Suèvres et à Cour-sur-Loire

Nicole Fiot et son équipe

Documents, photos, témoi-
gnages

Exposition, moulin de
Rochechouard

Samedi 15 et dimanche 16 septembre

Journées nationales du patrimoine

Dimanche 21 octobre (sous réserve)

LA RANDONNÉE D'AUTOMNE

Rendez-vous annuel convivial pour les amoureux de la marche et de la nature. Trois circuits balisés de 8, 12 et 20 km.

Départ à partir de 7 h 45 devant la Maison des associations.

À 9 h départ pour un circuit commenté de 8 km.

Ravitaillement à mi-parcours.

À l'arrivée, pizza cuite au feu de bois dans un four à pain traditionnel, verre de l'amitié.

LE MOULIN DE ROCHECHOUARD

UN LIEU VIVANT D'HISTOIRE ET DE CULTURE

C'est la base opérationnelle du Syndicat d'initiative de Suèvres et Cour-sur-Loire. Propriété de l'ASME (Association pour la sauvegarde des moulins à eau du Loir-et-Cher), le moulin est géré par le Syndicat d'initiative qui organise régulièrement des visites, des expositions, des animations artistiques ou culturelles.

Documentation, brochures touristiques et historiques à disposition.

Sur demande : visites guidées et visites de groupes (2 € par adulte, 1 € par enfant), visites de Suèvres ou de Cour-sur-Loire (3 € par adulte).



Visite commentée par Claude, le meunier en tenue.

OUVERTURE AU PUBLIC (entrée gratuite)

- Du 1er avril au 30 juin, samedis, dimanches, jours fériés de 15 h à 19 h.

- Du 1er juillet au 31 août, tous les jours de 15 h à 19 h.

- Du 1er au 30 septembre, samedis, dimanches de 15 h à 19 h.

Syndicat d'initiative. Tel : 02.54.87.85.27. Site : si.suevres.com



Suèvres



Cour-sur-Loire



Association de sauvegarde des
moulins à eau du Loir-et-Cher
www.moulinsaeau-41.org



Soutenez l'action du syndicat par votre adhésion : 5 € minimum à l'ordre du
Syndicat d'initiative de Suèvres. Place de la mairie, 41500 Suèvres



Syndicat d'initiative Suèvres et Cour-sur-Loire

PROGRAMME D'ACTIVITÉS* 2012

Syndicat d'initiative. Tel : 02.54.87.85.27. Site : si.suevres.com

* Sous réserve d'imprévu