

## Week-end de Pâques : 30, 31 mars et 1er avril

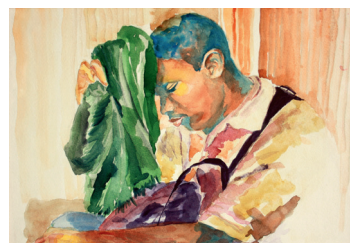
**OUVERTURE** du  
moulin de Rochechouard



**LES OEUF DE PÂQUES**  
de Laurence Breton

Exposition,  
moulin de Rochechouard

## 1er mai, we du 4 et 5, puis 8, 9, 10, 11, 12 mai



1er et 8 mai fériés, 9 mai Ascension

**ARTS EN MOUVEMENT**  
Atelier de Svetlina Milhem

Portraits, paysages, natures mortes

Exposition  
moulin de Rochechouard

## Du samedi 18 mai au dimanche 26 mai

**LES OISEAUX**  
Trente peintres exposent

Thème imposé, les oiseaux.  
Le peintre préféré du public  
choisit le thème de l'année  
suivante.

Exposition  
église Saint-Lubin



## 18, 19, 20 mai (L de Pentecôte férié), 25 et 26 mai



**LES MEUBLES  
DE KATIA**

Peinture décorative  
sur tous supports :  
coffres, vases, toiles,  
objets...

Exposition  
moulin de  
Rochechouard

## Samedi 1er et dimanche 2 juin

**ALOE VERA**  
Elisabeth Brun

L'aloé vera au service de votre beauté et  
de votre bien-être : plante méditerranéenne  
utilisée depuis l'antiquité en cosmétique et  
contre le vieillissement de la peau.

Animation, démonstration au  
moulin de Rochechouard



## Dimanche 9 juin



**JOURNÉE DU TRICOT**

Rencontre des amoureux des  
aiguilles, du crochet, des fils et  
des pelotes de laine.

Animation au moulin  
de Rochechouard

## Samedi 15 et dimanche 16 juin

**JOURNÉES DU  
PATRIMOINE DE PAYS  
ET DES MOULINS**  
Maisons paysannes de  
France

Préparation et application de la  
peinture à l'ocre et à la farine

Animation au  
moulin de Rochechouard



## Samedi 15 et dimanche 16 juin



**DOUCEURS**  
Liliane Bonvallet

Tendres aquarelles d'une artiste à  
découvrir : jeu subtil des  
transparences et des pigments  
appliqué aux sujets les plus divers.

Exposition moulin de  
Rochechouard

## Samedi 22 et dimanche 23, puis 29 et 30 juin

**UN MÉTIER :  
TAPISSIER-GARNISSEUR**  
Linette Choplain

Découverte du travail d'un artisan d'art  
avec ses réalisations classiques ou  
modernes.

Exposition, démonstration au  
moulin de Rochechouard



## Du lundi 1er au dimanche 14 juillet



**TRANSPARENCES**  
Caroline Peltier

Les lumineuses porcelaines blanches  
d'une artiste qui travaille à l'ancienne.

Exposition au moulin  
de Rochechouard

## Jeudi 11 juillet, visite guidée de Suèvres

**UN VILLAGE À  
DÉCOUVRIR**

Une histoire qui remonte à  
l'époque gallo-romaine, un  
patrimoine d'exception.  
Visite guidée et commentée du  
centre bourg.

RdV 15 h, place de l'église



## Du lundi 15 juillet au mercredi 31 juillet



**LES NICHOURS**  
Ligue de Protection des  
Oiseaux

Comment nourrir, abriter et protéger  
les oiseaux.

Exposition, animation au  
moulin de Rochechouard

Les 20 et 21 juillet.  
Participation à la fête de la Loire à  
Muides et à Cour-sur-Loire

## Du jeudi 1er au jeudi 15 août (Assomption)

### PATRIMOINE À CROQUER

Julien Charles

*Délicates aquarelles d'un artiste qui aime les reflets de l'eau, les quartiers secrets et le petit patrimoine.*



Exposition  
moulin de Rochechouard

## Mardi 6 août, visite guidée de Cour-sur-Loire



### UN VILLAGE À DÉCOUVRIR

*L'église, le château, les bords de Loire, le Vivier, les vieilles maisons, les lavoirs...*

RdV 15 h, place de l'église

## Du mardi 20 août au dimanche 15 septembre



### LA POLOGNE

Association  
Val-de-Loire-Pologne

*Artisanat, traditions et histoire de la Pologne*

Exposition  
au moulin  
de Rochechouard

## Dimanche 15 septembre JOURNÉE DU PATRIMOINE

Avec Maisons paysannes de France  
*Promenade-découverte des petits secrets architecturaux de Suèvres.*

## Dimanche 27 octobre

### LA RANDONNÉE D'AUTOMNE

Rendez-vous annuel convivial

*Trois circuits balisés de 8, 12 et 20 km. Départ à partir de 7 h 45 devant la Maison des associations. À 9 h départ pour un circuit commenté de 8 km. Ravitaillement à mi-parcours. À l'arrivée, pizza cuite au feu de bois dans un four à pain traditionnel, verre de l'amitié.*

## LE MOULIN DE ROCHECHOUARD

### UN LIEU VIVANT D'HISTOIRE ET DE CULTURE

Le moulin est la base opérationnelle du Syndicat d'initiative de Suèvres et Cour-sur-Loire. Propriété de l'ASME (Association pour la sauvegarde des moulins à eau du Loir-et-Cher), le moulin est géré par le Syndicat d'initiative qui organise régulièrement des visites, des expositions, des animations artistiques ou culturelles.

Documentation, brochures touristiques et historiques à disposition.

Sur demande : visites guidées et visites de groupes (2 € par adulte, 1 € par enfant), visites de Suèvres ou de Cour-sur-Loire (3 € par adulte).



*Visite commentée par Claude, le meunier en tenue.*

### OUVERTURE AU PUBLIC (entrée gratuite)

- Du 1er avril au 30 juin, samedis, dimanches, jours fériés de 15 h à 19 h.
- Du 1er juillet au 31 août, tous les jours de 15 h à 19 h.
- Du 1er au 30 septembre, samedis, dimanches de 15 h à 19 h.

Syndicat d'initiative. Tel : 02.54.87.85.27. Site : [si.suevres.com](http://si.suevres.com)



FNOTSI  
Syndicat d'initiative  
Suèvres et  
Cour-sur-Loire

Suèvres

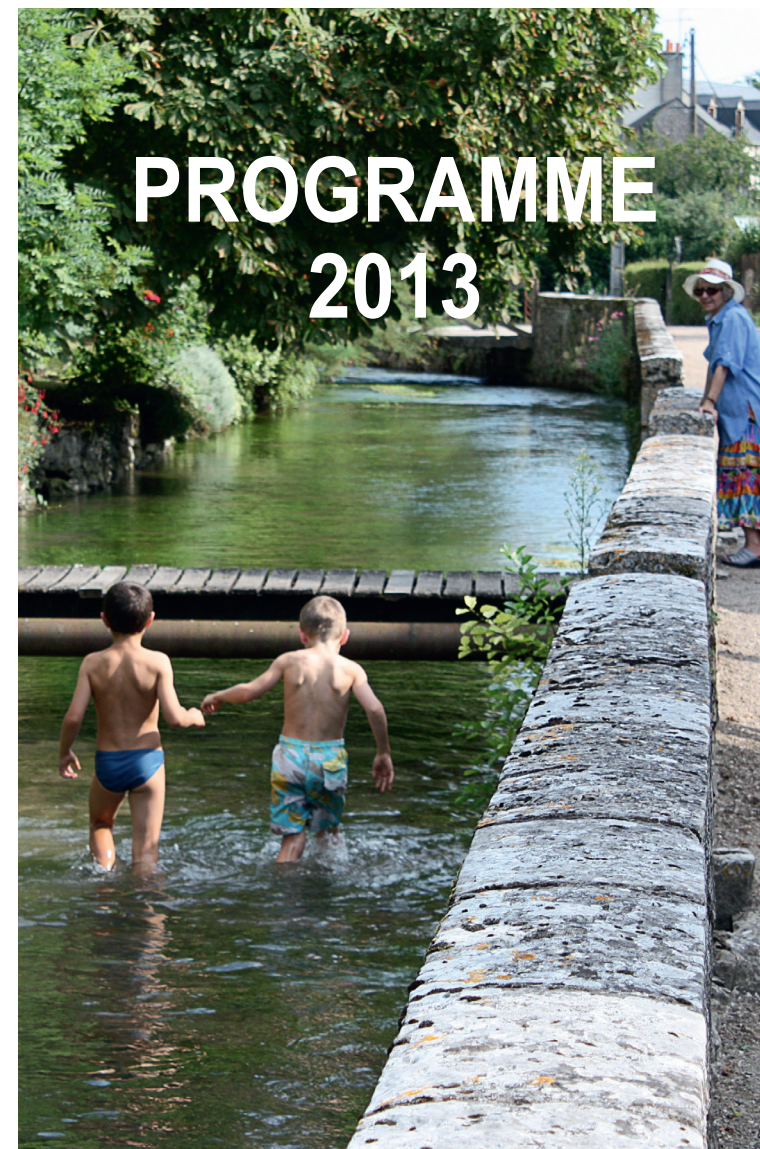


Cour-sur-Loire



A.S.M.E.  
Association de sauvegarde des  
moulins à eau du Loir-et-Cher  
[www.moulinsaeau-41.org](http://www.moulinsaeau-41.org)

Soutenez l'action du syndicat par votre adhésion : 5 € minimum à l'ordre du Syndicat d'initiative de Suèvres. Place de la mairie, 41500 Suèvres



# Syndicat d'initiative Suèvres et Cour-sur-Loire

*Programme sous réserve d'imprévus*